

PLANBESTÄMMELSER

Följande gäller inom områden med nedanstående beteckningar. Endast angiven användning och utformning är tillåten. Bestämmelser utan beteckning gäller inom hela planområdet. Planbestämmelser har stöd i 4 kap. PBL 2010:900

Användning av mark och vatten

- Allmän plats**
- HUVUDGATA Huvudgata, PBL 4 kap. 5 §
- LOKALGATA Lokalgata, PBL 4 kap. 5 §
- gc-väg Gång- och cykelväg, PBL 4 kap. 5 §
- PARK Park, PBL 4 kap. 5 §
- TORG Torg, PBL 4 kap. 5 §

Kvartersmark

- B** Bostäder, PBL 4 kap. 5 §
- BP** Bostäder. Parkering. Bostäder får finnas om plats för utvistelse kan tillgodoses, PBL 4 kap. 5 §
- BC** Bostäder. Centrumverksamhet får helt eller delvis anordnas i bottenvåning, PBL 4 kap. 5 §
- BC₁** Bostäder. Centrumverksamhet ska helt eller delvis anordnas i bottenvåning, PBL 4 kap. 5 §
- BS** Bostäder. Förskola ska helt eller delvis anordnas i bottenvåning, PBL 4 kap. 5 §
- PBC₁** Parkering. Bostäder. Centrumverksamhet. Bostäder får finnas om plats för utvistelse kan tillgodoses, PBL 4 kap. 5 §
- S** Skola, PBL 4 kap. 5 §
- S₁** Förskola, PBL 4 kap. 5 §

Egenskapsbestämmelser för allmän platsmark

Mark och utformning

- lek Aktivitetsyta/lekplats ska anordnas, PBL 4 kap. 5 §
- gc-väg Gång- och cykelväg ska anordnas, PBL 4 kap. 8 §
- dike Uppsamlings- och avledningsdike för dagvatten ska anordnas, PBL 4 kap. 5 §

Egenskapsbestämmelser för kvartersmark

Placering och omfattning

- Marken får inte förses med byggnad. Inom prickmark får dock burspråk, balkonger och skärmtak uppföras, PBL 4 kap. 16 §
- Marken får förses med komplementbyggnad. Skärmtak, taksprång, balkong, burspråk och liknande får uppföras, PBL 4 kap. 11 §
- P₁** Huvudbyggnader ska placeras 0-2 meter från användningsgräns mot gata där inte prickmark gäller, PBL 4 kap. 16 §
- P₂** Byggnader ska placeras minst 2 meter från användningsgräns där inte prickmark gäller, PBL 4 kap. 16 §
- Högsta nockhöjd i meter. Utöver denna höjd får tekniska anläggningar, trapphus och hisschakt uppföras, PBL 4 kap. 11 §
- VI** Högsta antal våningar
- (III)** Högsta tillåtna antal våningar för bebyggelse av parkeringsgarage
- II-VI** Lägsta respektive högsta antal våningar

Utfart och stängsel

- Körbar förbindelse får inte anordnas, PBL 4 kap. 9 §

Utförande

- b₁** Fastighet får ej underbyggas, PBL 4 kap. 16 §
- b₂** Fastighet får underbyggas. Vid överbyggd gård ska det övre bjälkiagret kunna hålla ett jorddjup om minst 0,8 meter, PBL 4 kap. 16 §
- b₃** Garage får ej förläggas ut till fasadiv mot huvudgata, PBL 4 kap. 16 §
- e, 0000** Största byggnadsarea inom användningsområdet, angivet m². Komplementsbyggnader ska ej räknas som en del av byggnadsarea, PBL 4 kap. 11 §

Mark och vegetation

- gård₁** Lekgård för förskola ska finnas, PBL 4 kap. 10 §
- n₁** Mark avsedd för planteringar, vistelseytor samt fördröjning av dagvatten, PBL 4 kap. 13 §

Utformning

- radhus** Endast radhus och komplementsbyggnader tillåts, PBL 4 kap. 16 §
- f₁** Översta våningen/vindsvåningen ska vara indragen minst 2 meter från underliggande fasadiv, PBL 4 kap. 16 §
- f₂** Hörnavskärning, minst 2 meter, ska finnas i bottenvåning ut mot allmän plats, PBL 4 kap. 16 §
- f₃** Portik, minst 3 meter bred och 4 meter hög, ska finnas mot allmän plats, PBL 4 kap. 16 §
- f₄** Huvudbyggnads entrévåning, vänd mot allmän plats, ska utföras i annat material och/eller färgval än ovanförliggande fasad, PBL 4 kap. 16 §
- f₅** Huvudbyggnads översta våning/vindsvåning ska utföras i annat material och/eller färgval än underliggande fasad, PBL 4 kap. 16 §
- f₆** Förhöjd bottenvåning ska tillämpas, minst 3,5 meter fritt mellan bjälklag, PBL 4 kap. 16 §
- f₇** Vind får inredas, PBL 4 kap. 16 §
- f₈** Balkonger, burspråk och byggnadsdelar får maximalt kruga ut 0,5 meter över allmän plats med en lägsta frihöjd på 5 meter, PBL 4 kap. 16 §
- f₉** Balkonger, burspråk och byggnadsdelar får maximalt kruga ut 1,5 meter från fasad mot allmän plats, PBL 4 kap. 16 §
- f₁₀** Huvudbyggnad ska ha marsardtak, brutet sadeltak och/eller sadeltak. Takvinkel ska som lägst vara 27 grader. PBL 4 kap. 16 §

- Huvudbyggnader ska utformas med god arkitektonisk kvalitet och med omsorgsfull färgsättning och materialval, PBL 4 kap. 16 §
- Huvudentréer till verksamheter och bostäder som mynnar mot allmän plats ska vara tydligt markerade i fasad, PBL 4 kap. 16 §
- Funktionsyta för entrédörrar får inte inkränka på allmän plats, PBL 4 kap. 16 §
- Byggnadsdelar och installationer på tak ska integreras väl i taklandskapet, PBL 4 kap. 16 §
- Administrativa bestämmelser**
- Genomförandetid**
- Genomförandetiden är 10 år efter det att detaljplanen vunnit laga kraft, PBL 4 kap. 21 §
- Huvudmannaskap**
- Kommunalt huvudmannaskap för allmän plats, PBL 4 kap. 7 §
- Ändrad lovplikt, lov med villkor**
- Startbesked för bygglov får inte ges förrän eventuella markförordningar avhjälpts eller en skydds- eller säkerhetsåtgärd har vidtagits, PBL 4 kap. 14 §

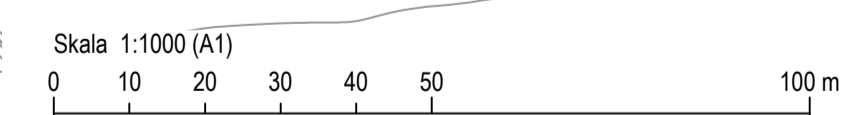
BESTÄMMELSEGRÄNSER

- Planområdesgräns
- Användningsgräns
- Egenskapsgräns

Information

Planavgift ska inte tas ut i samband med bygglov

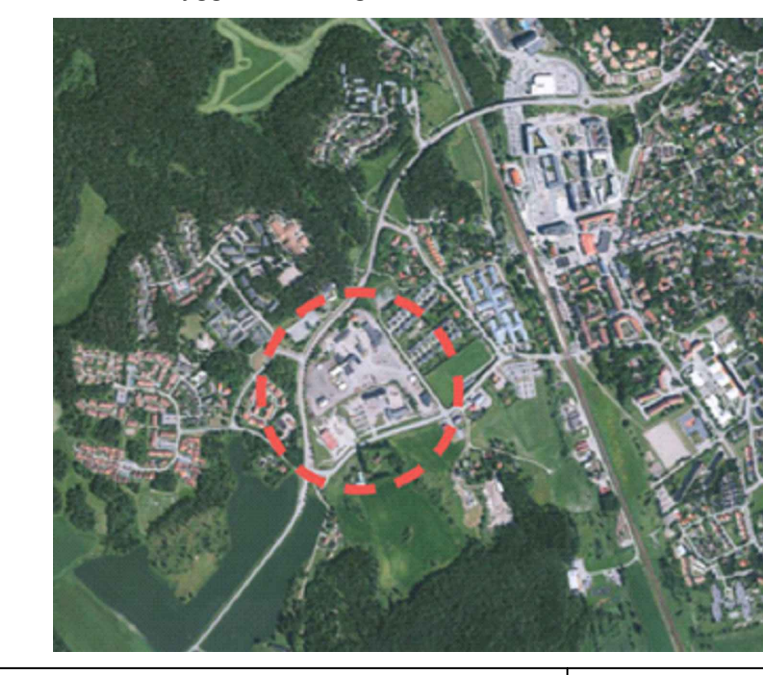
Upprättad enligt PBL (2010:900) i dess lydelse från 2 maj 2011



Grundkarta över Lötängen, Knivsta-Tarv 3:18 m.fl. Knivsta kommun, Uppsala län

- BETECKNINGAR GRUNDKARTA**
- Fastighetsgräns
 - Byggnader
 - Staket
 - Häck
 - Slödmur
 - Dike mittlinje resp. ytterlinje
 - Mur ytter
 - Fönjämning
 - Kantsten
 - Vägkant
 - Gång- och cykelväg
 - Träd
 - Höjddurva

Koordinatsystem: SWEREF 99 18 00
 Höjdsystem: RH2000
 Upprättad av Knivsta kommun



Till planen hör: Planbeskrivning Gestaltungsprogram Fastighetsförteckning		Knivsta kommun Samrådshandling	
Detaljplan för Lötängen Knivsta-Tarv 3:18 m.fl. Knivsta kommun Uppsala län		Beslutsdatum 2020-03-02	Instans SUN
Upprättad		Laga kraft	SUN
Moa Odin Planchef	Sara Andersson Planarkitekt		BMK 2017-000292